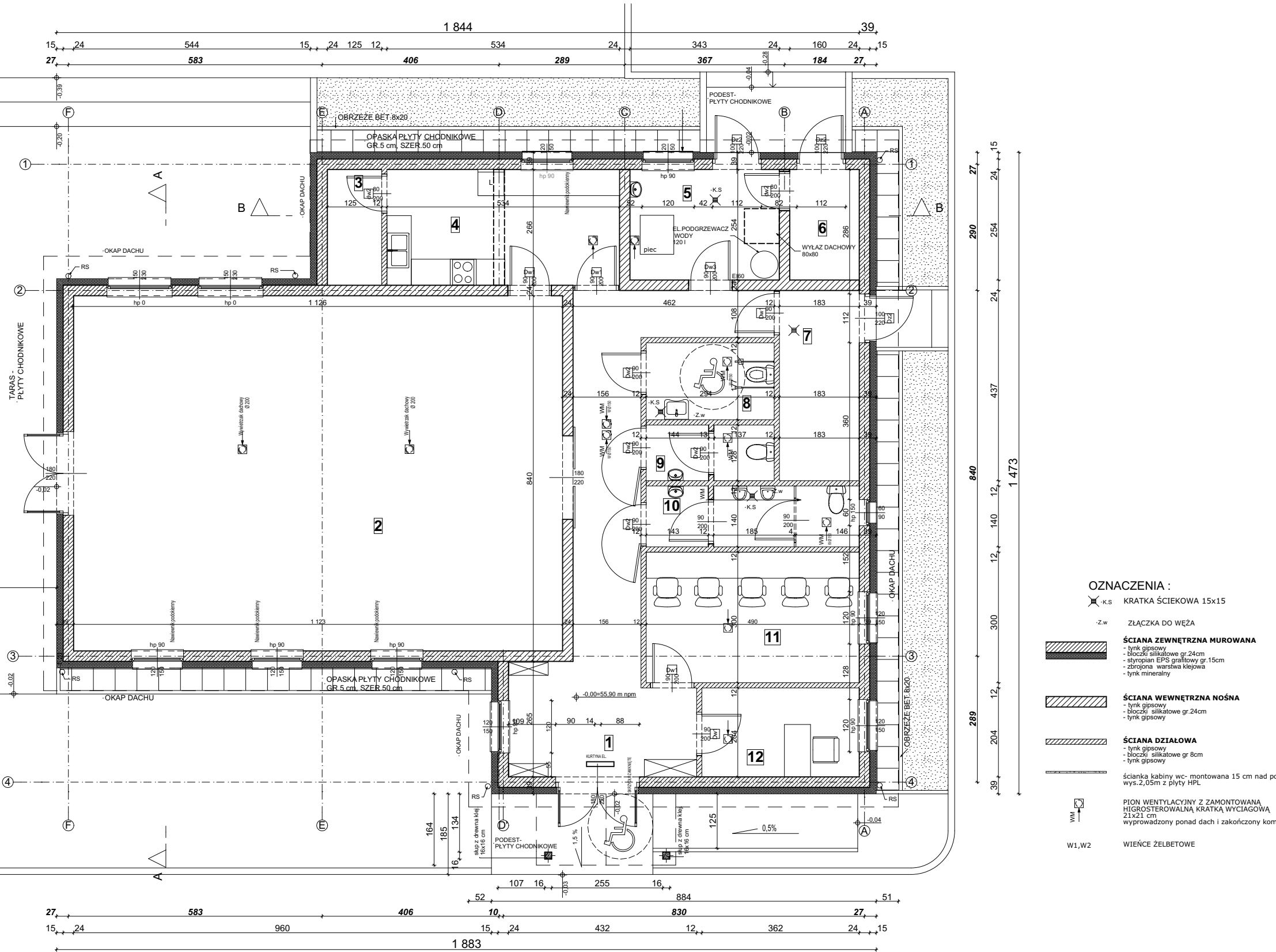


ZESTWIENIE POWIERZCHNI			
NR	NAZWA	POSADZKA	POWIERZCHNIA m2
1	KOMUNIKACJA	GRES	27,5
2	SALA	GRES	92,2
3	MAGAZYN	GRES	3,3
4	ANEKS KUCH	GRES	14,5
5	KOTŁOWNIA	GRES	9,3
6	SKŁAD OPAŁU	GRES	4,4
7	POM.GOSP.	GRES	8,2
8	WC N	GRES	5,2
9	WC D.	GRES	3,8
10	WC M.	GRES	6,8
11	SALA KOMPUTEROWA	GRES	14,7
12	BIURO	GRES	7,4
			197,3 m ²



UWAGA:

Ścianki z wejściem do kabinYywc mężczyzn
wykonać z płyty wodoodpornej powlekanej, mocowanej na szkielecie aluminiowym.
Ścianki wysokości 2.05 m, mocowane do konstrukcji 15 cm powyżej posadzki
WAŻNE - W pomieszczeniu oznaczonym nr 6 opał składować w ilościach do bieżącego wykorzystania, bez magazynowania zapasów.
Wejście główne do budynku (drzwi zewnętrzne):
-skrzydło szer. 90cm otwierane będzie wyłącznie w sytuacjach awaryjnych.
Pochylnia wyposażona obustronnie w poręcze na wysokości 75cm i 90cm od powierzchni ruchu. Poręcze przedłużone na końcach pochylni o 30cm i 45cm.
Odległości między poręczami - 110cm do 100cm.

arch +
Bernadeta Jastrzębska
UL.NIEMCEWICZA 26/606
71-520 SZCZECIN

TYTUŁ RYSUNKU:
RZUT PARTERU
PROJEKTANT ARCHITEKTURA:
mgr inż. arch. Bernadeta Jastrzębska
nr upr. 67/Sz/2001
PROJEKTANT KONSTRUKCJA.:
mgr inż. Andrzej Brodowski
nr upr. 107/SZ/85

INWESTOR:

GMINA ŚWIESZYNO
ŚWIESZYNO 71
76-024 ŚWIESZYNO

NAZWA INWESTYCJI:

ŚWIETLICA WIEJSKA
DZ.NR 114
W MIEJSCOWOŚCI
ZĘGRZE POMORKIE
GMINA ŚWIESZYNO

SKALA: **1:100**
DATA:PAŹDZIERNIK 2017

NR RYSUNKU:
2

STADIUM: